

Z17200/7300



CONTROL DE ACCESO A ÁREAS RESTRINGIDAS

Estos sistemas permiten un seguro y eficiente control de ingreso y egreso a las áreas restringidas de su empresa.

Los controladores de acceso son totalmente autónomos y poseen energía de reserva interna por lo cual quedan totalmente operativos aún sin energía externa durante horas, pudiendo incluso accionar durante este tiempo los dispositivos de cierre (trabapestillos, cerraduras motorizadas, etc.).

Los controladores posibilitan el ingreso y egreso a todas las personas cuyos identificadores están habilitados y registra en una memoria interna los últimos 3000 eventos.

Toda la información queda almacenada en memoria no volátil, manteniendo la misma durante varios años sin ningún tipo de alimentación.

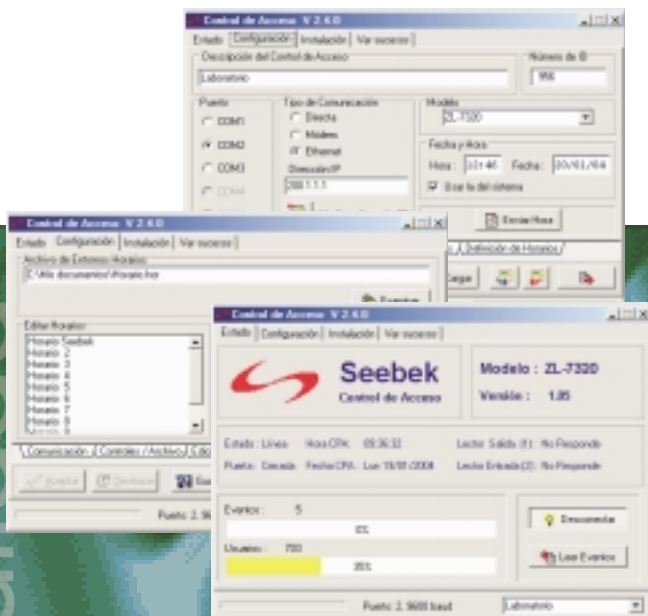
Por su arquitectura distribuida y el concepto de modularidad con el que fueron concebidos posibilitan un crecimiento progresivo del sistema, pudiéndose conectar hasta 64 controladores al mismo PC de administración.

La comunicación con los controladores como así también la modificación de las base de datos, los parámetros generales y la generación de algunos reportes de eventos y usuarios se realiza por medio de un software bajo entorno Windows.



Características Técnicas:

- Capacidad para 300/600 identificadores distintos
- Registra los últimos 3000 eventos
- Salida activa y contacto seco para accionamiento de cerradura
- Entrada para sensor de apertura de puerta
- Sensor anti desarme en los lectores
- Alarma por puerta forzada (duración programable) y por puerta abierta (se al quedar más de 5' el acceso abierto)
- Batería interna (autonomía aproximada 24 horas)
- Permite utilizar trabapestillos, cerraduras motorizadas y electromagnéticas
- Salida auxiliar
- Configurable por software el tiempo de apertura de la cerradura, de alarmas de la salida auxiliar
- Comunicación a PC vía RS-485, módem o RS-232
- Retención de datos aún sin ningún tipo de alimentación
- Pueden conectarse lectores de banda magnética, código de barras, proximidad o touch memory
- Gabinete metálico
- Pintura electrostática
- Alimentación 220 V AC
- Indicadores luminosos en los lectores de equipo operativo y apertura autorizada o negada
- Temperatura de trabajo: -5 a 50 °c



calidad

